



sphera[®]
SOL PVC
HOMOGÈNE COMPACT

SPHERA, LE REVÊTEMENT PVC HOMOGÈNE INNOVANT, RÉSISTANT ET DURABLE

La collection se décline en 3 gammes : Element, Energetic et Elite b+, conçues pour répondre à toutes les visions créatives, des plus subtiles et harmonieuses aux plus audacieuses et expressives.

Qu'il s'agisse de privilégier l'entretien et le confort, de stimuler la créativité ou de résister à un trafic intense, Sphera répondra à toutes vos attentes.



50958 | greige suede, 50961 | graphite flint

LE PVC HOMOGÈNE RÉINVENTÉ

Sphera redéfinit les standards du revêtement de sol PVC homogène haut de gamme. Avec son design inspirant, ses performances durables et son approche innovante, Sphera associe style et fiabilité.

DES PERFORMANCES DURABLES

- Finition SMART top pour une résistance optimale aux produits chimiques, aux rayures et aux taches
- Une surface hygiénique et non poreuse pour une facilité d'entretien
- Une durabilité à long terme grâce à une excellente stabilité dimensionnelle
- Sphera element est certifié pour une utilisation en salle blanche jusqu'à la classe ISO 5 par l'Institut Fraunhofer

UN DESIGN INSPIRANT

- Une liberté de création infinie grâce à des couleurs parfaitement coordonnées
- Une finition mate raffinée pour une esthétique intemporelle
- Des teintes pensées pour répondre aux besoins de la neurodiversité
- Des agencements flexibles grâce à des motifs non directionnels

UNE DURABILITÉ INNOVANTE

- Un taux de contenu recyclé compris entre 34 et 43 % selon les collections
- Des matériaux à faibles émissions et sans phtalate garantissant un air intérieur plus sain
- Une production circulaire et zéro déchet
- Un impact réduit grâce à une faible consommation d'énergie et d'eau
- Sphera elite b+ intègre des matières premières à base-bio certifiées



50958 | greige suede, 50961 | graphite flint

sphera® element

Une palette de couleurs parmi les plus complètes du marché, avec un design sobre et subtil qui s'intègre parfaitement dans tous les espaces.

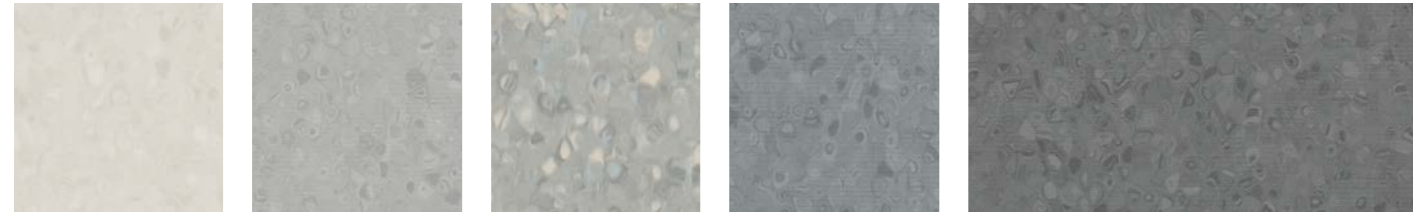


Les 7 designs multicolores ci-dessus facilitent la création d'un récit design, mettent en valeur les harmonies chromatiques et stimulent l'inspiration. Chacune de ces références associe trois couleurs de la gamme Sphera element, créant un lien harmonieux et permettant davantage d'options de zonage. Leur contraste plus élevé améliore la résistance aux salissures visibles et aux rayures, ce qui les rend idéaux pour les couloirs et autres espaces très fréquentés.





50000 | white LRV 72 50007 | grey sky LRV 63 50008 | silver grey LRV 47 50009 | lead LRV 27



50017 | ivory LRV 62 50004 | mid neutral grey LRV 36 51080 | multi glacier LRV 48 50005 | dark neutral grey LRV 24 50006 | anthracite LRV 15



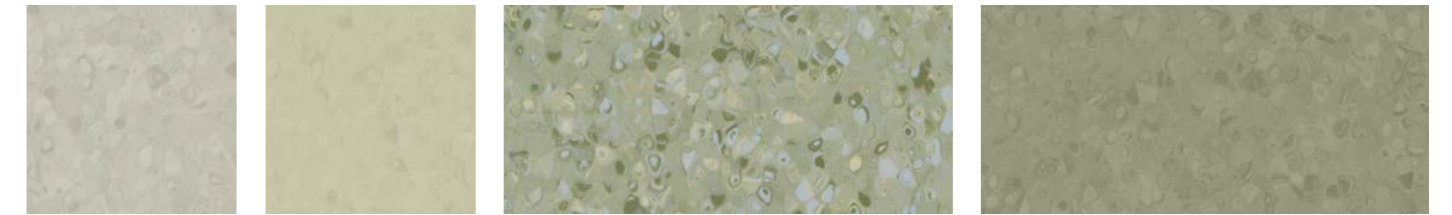
50104 | pearl LRV 63 50018 | mortar LRV 49 50003 | light neutral grey LRV 53 51080 | multi glacier 50007 | grey sky 50000 | white



51082 | multi dune 50101 | canvas



50022 | shell LRV 70 50023 | sand LRV 53 50102 | calcite LRV 48 50101 | canvas LRV 54 50024 | stone LRV 38 50087 | fudge LRV 20



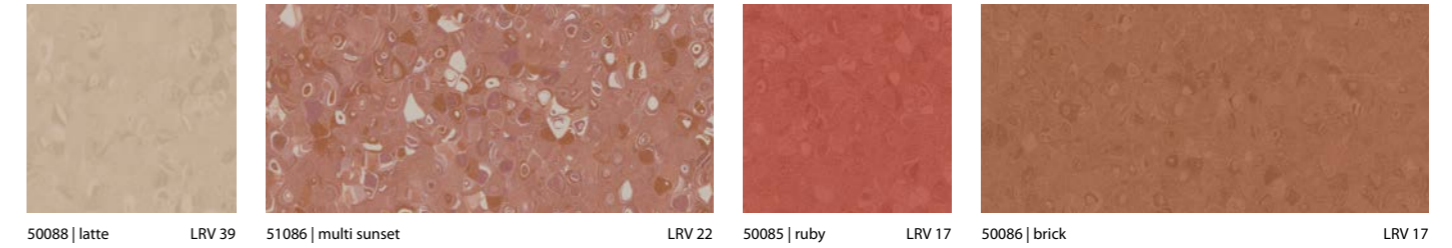
50103 | barite LRV 50 50109 | honeydew LRV 49 51084 | multi meadow LRV 36 50094 | linden LRV 31



50100 | tea green LRV 60 50099 | fennel LRV 47 50092 | aventurine LRV 28



50107 | nougat LRV 52 50089 | oat LRV 53 51083 | multi potpourri LRV 46 50098 | honey LRV 44



50088 | latte LRV 39 51086 | multi sunset LRV 22 50085 | ruby LRV 17 50086 | brick LRV 17



50090 | sepia LRV 30 51081 | multi chocolate LRV 22 50019 | clay LRV 36 50091 | mauve LRV 35 50083 | raspberry LRV 17 50084 | cerise LRV 16



50101 | canvas LRV 54 50106 | rhino LRV 38 50020 | silt LRV 23 50108 | moonstone LRV 68 51085 | multi vintage LRV 34

50037 | China blue LRV 36 50038 | blueberry LRV 19 50095 | aqua LRV 47 50096 | azul LRV 23 50097 | peacock LRV 17

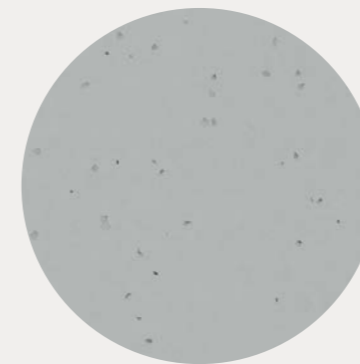
sphera® energetic

Cette collection fait vibrer les couleurs et les motifs dynamiques. Elle offre une combinaison ludique et harmonieuse de teintes coordonnées.



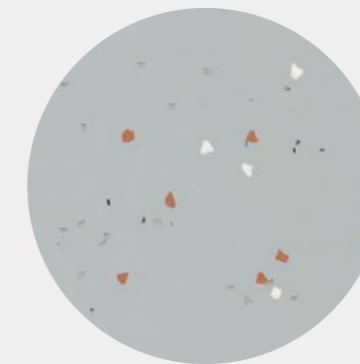
Pour Sphera energetic, l'objectif était de trouver une harmonie équilibrée entre les couleurs et les effets visuels. Certains designs ont été créés pour offrir une esthétique apaisante et naturelle, tandis que d'autres adoptent un caractère plus ludique et expressif.

La possibilité de combiner différentes palettes chromatiques reste une caractéristique très appréciée et a, une fois encore, été au cœur du développement de la nouvelle collection Sphera energetic.



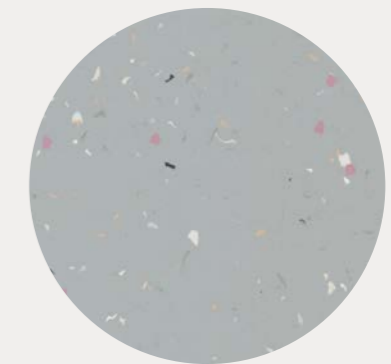
50246 | concrete

Une base unie avec des **granulés transparents** dispersés en surface.



51246 | vivid concrete

Une base unie agrémentée de **deux éclats de couleurs contrastés** et de **granulés transparents** dispersés en surface. Les couleurs contrastées proviennent de la palette unie, ce qui facilite les associations.



52246 | shimmer concrete

Une base unie avec **deux éclats de couleurs contrastés** et un mélange de **pépites multicolores** dispersés en surface.



52253 | shimmer Swedish grey, 50248 | nutmeg



52246 | shimmer concrete



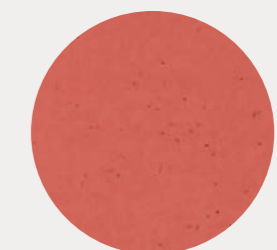
50261 | banana, 50268 | blue sky, 51258 | vivid elephant



Sphera energetic



50262 | rose petal



50265 | chili



50263 | candy



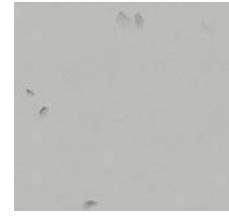
50264 | pomelo



50255 | snow LRV 79



50256 | mirror LRV 67



50246 | concrete LRV 38



52246 | shimmer concrete LRV 38



50251 | pigeon LRV 26



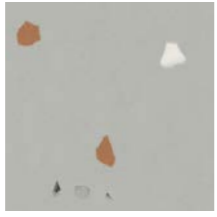
52250 | shimmer ebony LRV 14



50258 | elephant LRV 30



50250 | ebony LRV 14



51246 | vivid concrete LRV 38



50270 | masala LRV 21



52251 | shimmer pigeon LRV 26



52225 | shimmer masala LRV 21



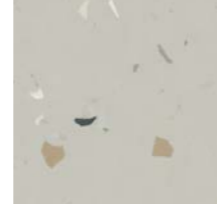
52248 | shimmer nutmeg 50252 | linen



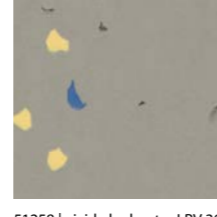
52222 | shimmer lace LRV 76



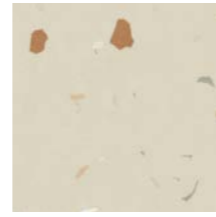
50249 | stone LRV 49



52249 | shimmer stone LRV 49



51258 | vivid elephant LRV 30



52252 | shimmer linen LRV 54



50252 | linen LRV 54



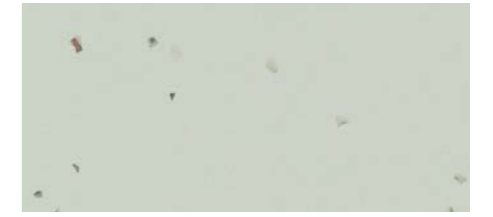
50248 | nutmeg LRV 31



52248 | shimmer nutmeg LRV 31



51255 | vivid snow 51260 | vivid lemon 50268 | blue sky



50253 | Swedish grey LRV 55



52253 | shimmer Swedish grey LRV 55



50257 | lace LRV 76



50261 | banana LRV 62



50260 | lemon LRV 56



50259 | mantis LRV 31



50254 | thyme LRV 30



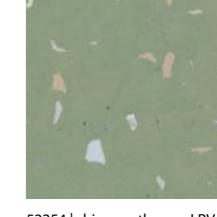
51255 | vivid snow LRV 79



51260 | vivid lemon LRV 55



51259 | vivid mantis LRV 31



52254 | shimmer thyme LRV 30



50267 | celeste LRV 62



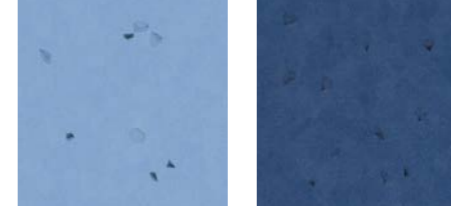
52267 | shimmer celeste LRV 62



51262 | vivid rose petal LRV 59



50247 | deep sea LRV 17



50268 | blue sky LRV 32



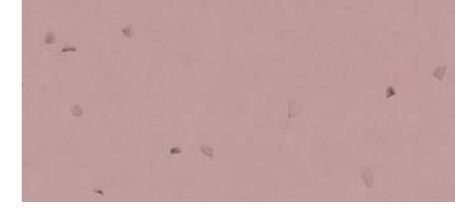
50269 | electric blue LRV 15



51266 | vivid wisteria LRV 32



50267 | celeste 50269 | electric blue 52267 | shimmer celeste 50268 | blue sky



50266 | wisteria LRV 32



50264 | pomelo LRV 33



50263 | candy LRV 39



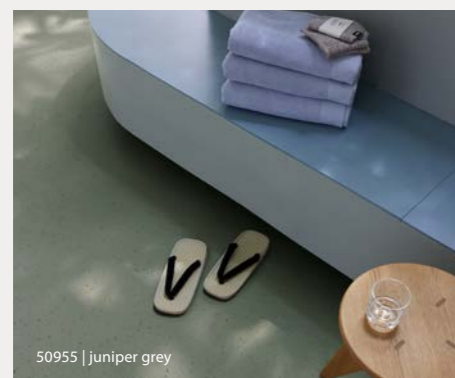
50265 | chili LRV 18

sphera® elite b+

La collection Sphera la plus durable. Elle est dotée d'une performance environnementale renforcée grâce à une forte proportion de matières premières à base-bio certifiées.



La palette de couleurs Elite b+ reflète son caractère innovant et responsable. S'appuyant sur les retours du marché en faveur d'une esthétique plus contemporaine, commerciale et naturelle, les designs intègrent de subtils éclats transparents colorés. Les 18 teintes naturelles renforcent encore l'aspect organique de la collection.



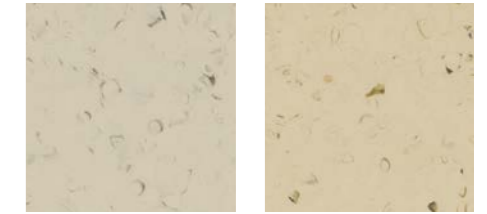
sphera® elite b+



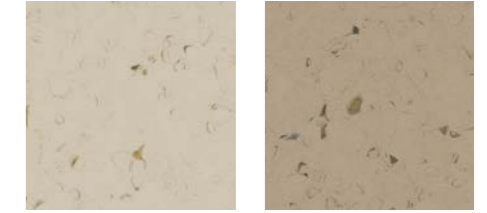
50963 | champagne drift 50952 | warm clay 50950 | sandbar 50966 | morning dune



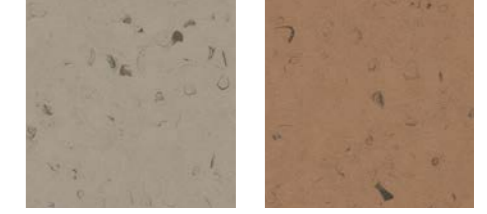
50963 | champagne drift LRV 75



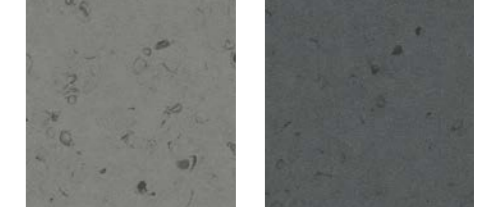
50964 | light feather LRV 59



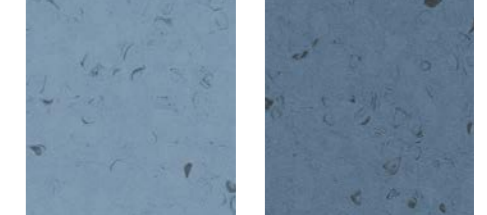
50967 | salted caramel LRV 58



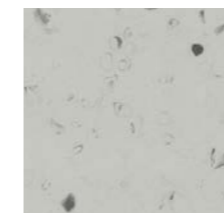
50950 | sandbar LRV 52



50952 | warm clay LRV 31



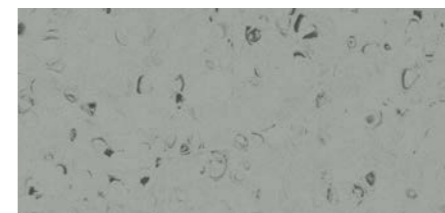
50966 | morning dune LRV 22



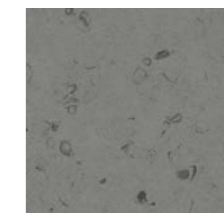
50958 | greige suede LRV 54



50962 | fogstone LRV 39



50959 | oyster shell LRV 28



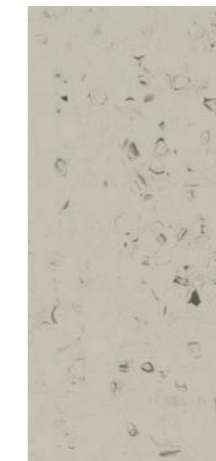
50961 | graphite flint LRV 19



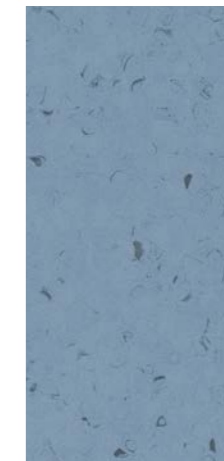
50965 | smoked basalt LRV 11



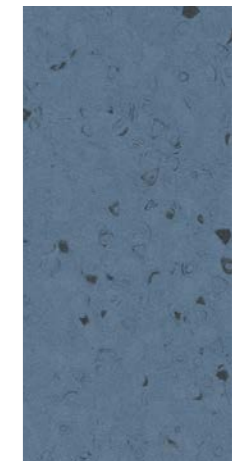
50955 | juniper grey 50953 | misty veil



50953 | misty veil LRV 48



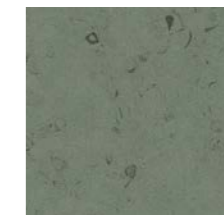
50960 | moonlit lavender LRV 26



50957 | dusky iris LRV 16



50954 | willow mist LRV 30



50955 | juniper grey LRV 19

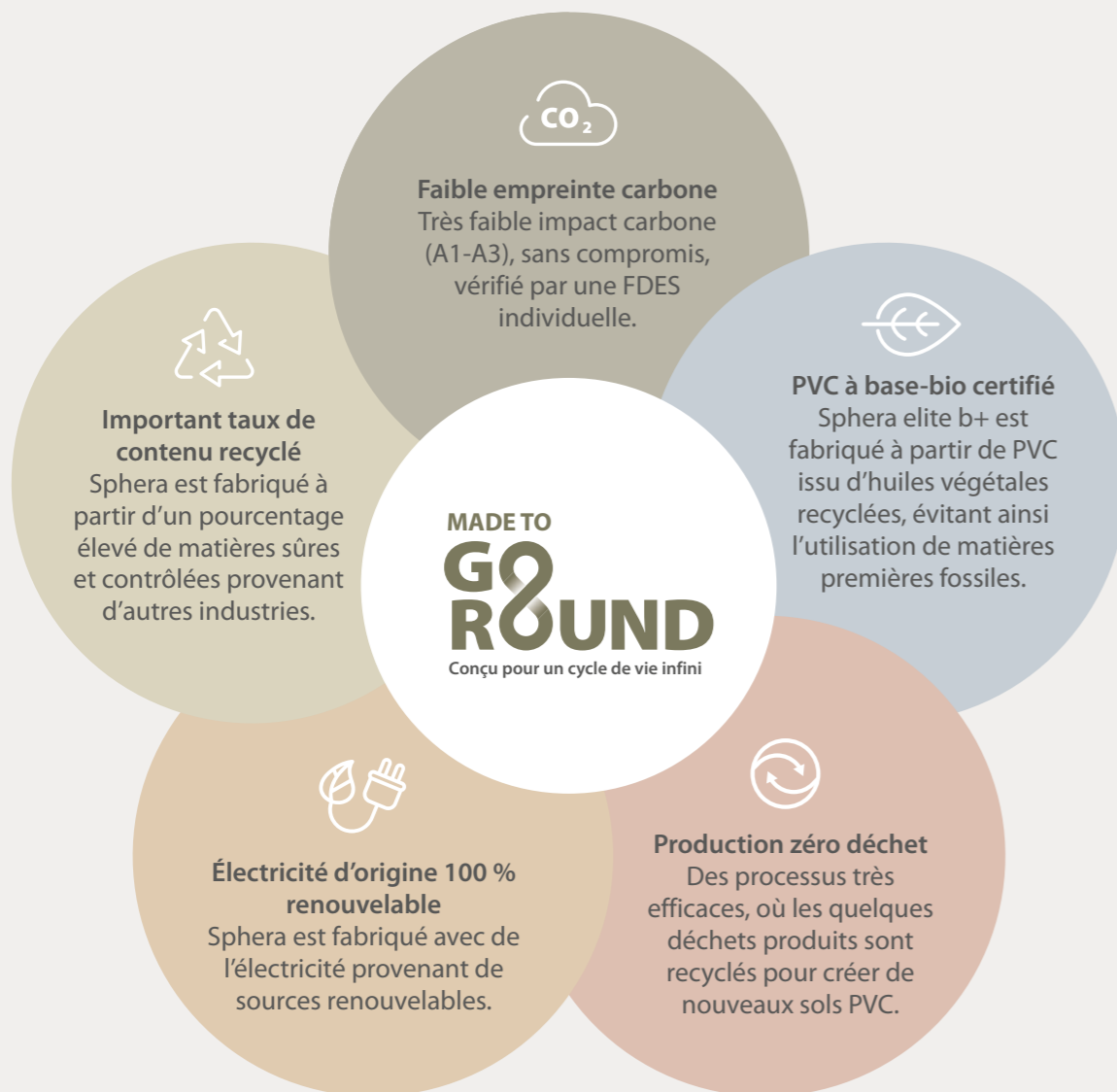


50956 | castleton green LRV 10

Commandez votre échantillon:
www.forbo-flooring.fr/commande-echantillons

L'INNOVATION EN MATIÈRE DE CONCEPTION DURABLE

S'appuyant sur la qualité reconnue de Sphera, la gamme Sphera elite b+ pousse encore plus loin notre engagement envers les personnes et la planète. Avec des matières premières à base-bio certifiées (23%*), un contenu recyclé intégré (jusqu'à 43%*) et des couleurs inspirées de la nature, elle allie performances environnementales renforcées et esthétique. Sphera elite b+ garantit que votre choix contribue à un avenir plus responsable.



* Mass balance

sphera® elite b+

Aller plus loin avec Sphera elite b+

Pour les projets en quête d'une solution plus durable, nous proposons Sphera elite b+ composée de matières premières à base-bio certifiées et d'un contenu recyclé intégré.

Comment ça marche ?

Les matériaux à base-bio proviennent de matières premières naturelles renouvelables. Lorsque ces matériaux sont utilisés dans notre processus de production, le produit a exactement le même aspect et les mêmes performances, la seule différence étant l'origine des matières premières. Dans la fabrication en mass balance, le PVC traditionnel et le PVC à base-bio ne sont pas séparés. Ils entrent dans le même flux de production. En choisissant la version b+, vous augmentez la part de contenu à base-bio allouée dans ce processus de production.

Cela signifie que :

- Plus nos clients choisissent de produits b+, plus nous pouvons introduire de matières premières à base-bio et recyclées,
- ce qui conduit à une réduction continue des ressources fossiles dans notre chaîne d'approvisionnement.

En choisissant Sphera elite b+, vous soutenez activement la transition vers les matériaux renouvelables, contribuez à réduire l'utilisation des ressources fossiles et à diminuer l'impact des émissions de CO₂ sur la planète. Ensemble, nous pouvons évoluer vers des bâtiments plus sains, des émissions plus faibles et une industrie des revêtements de sol plus circulaire.



ACCESSOIRES ET COLLES

Colle 640 Eurostar special

Cette colle à séchage rapide offre un temps de travail prolongé et une adhérence finale renforcée. Elle est idéale pour les revêtements de sol PVC en lés, en lames ou en dalles. Elle est approuvée pour les applications IMO à bord des navires et répond aux exigences EMICODE EC1^{PLUS} en matière de très faibles émissions de COV, ce qui la rend parfaitement adaptée aux installations conformes à la certification environnementale des bâtiments. Conçue pour une utilisation en intérieur.



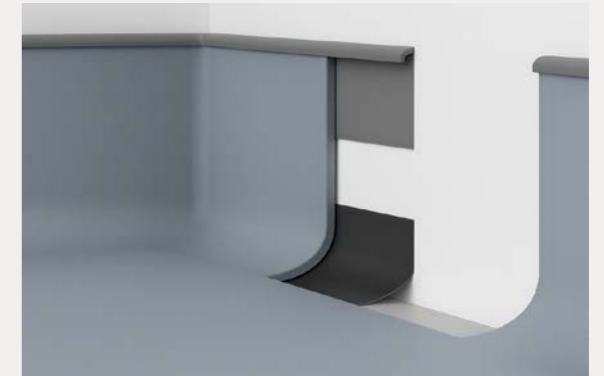
Cordons de soudure

Le cordon de soudure PVC assure une jonction solide et durable entre les bords des lés pour une finition impeccable. Une rainure est réalisée le long du joint, puis la soudure est appliquée à l'aide d'un pistolet à air chaud équipé d'une buse PVC à soudage rapide. Cette technique renforce la liaison, améliore l'esthétique et garantit des performances durables, même dans des environnements exigeants.



Forme d'appui pour angle et profilé de finition

Le profilé de finition PVC est idéal pour les installations avec relevé en plinthe, garantissant une transition propre et homogène entre le mur et le sol. Conçu pour les revêtements de sol compacts et acoustiques, il améliore à la fois l'esthétique et la durabilité en permettant au revêtement de remonter avec une forme d'appui pour angle. Cette courbe régulière renforce les angles, prévient les perforations et prolonge la durée de vie de l'installation. Le résultat garantit une finition nette et professionnelle qui optimise les performances globales de l'espace.



Plinthe complète 2 en 1

Cette plinthe flexible offre une solution de finition complète pour les supports neufs comme existants. Conçue pour faciliter la pose des remontées en plinthe, sa polyvalence garantit une finition lisse et professionnelle sur des surfaces variées. Idéale à la base des cloisons, elle permet au revêtement de sol de remonter avec un profil arrondi, améliorant l'esthétique, renforçant les angles et prévenant l'usure au fil du temps.



Colle de montage 882 Eurobond hightack

Cette colle de montage haute performance garantit une pose sûre et durable des plinthes PVC. Conçue pour offrir une application simple et une adhérence fiable, elle assure une finition propre et professionnelle qui renforce à la fois l'esthétique et la durabilité. Idéale pour toutes les applications où précision et performance sont essentielles.

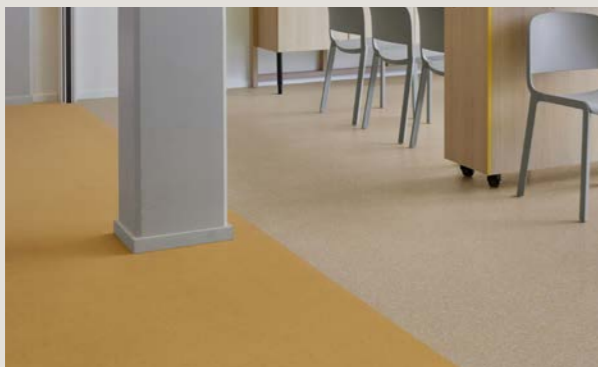


LES DYNAMIQUES D'UN BÂTIMENT

On observe une augmentation de la demande d'environnements de transition : les espaces doivent pouvoir évoluer et s'adapter à de nouvelles fonctions. Et ces espaces en constante évolution nécessitent des murs et des sols qui peuvent fonctionner comme un caméléon, avec des couleurs intemporelles et des matériaux de base.

RECEVOIR

Le thème "Recevoir" décrit le scénario d'une personne qui entre dans un bâtiment et passe de l'extérieur à l'intérieur. Un espace accessible où l'on doit se sentir bienvenu car la première impression est essentielle. C'est la zone du bâtiment qui doit représenter clairement l'identité de la marque et répondre aux attentes du client pour qu'il se sente à l'aise et chez lui. Une gamme de couleurs naturelles et neutres pourrait servir de base pour créer une ambiance chaleureuse et accueillante et en même temps offrir une toile de fond pour les couleurs fortes et franches de la marque.



SE DÉPLACER

Le terme "Se déplacer" représente le déplacement vers la destination et la raison pour laquelle une personne se trouve dans un bâtiment - pour aller d'un point A à un point B, de la réception à la personne que vous venez rencontrer, ou la transition entre les services. L'orientation est une priorité, c'est pourquoi ces zones doivent être claires à lire et offrir des conseils même lorsque l'on est stressé et pressé. L'espace doit être lisible grâce, par exemple à des couleurs vives qui peuvent être appliquées en contraste, ainsi qu'à l'utilisation de signes et de symboles pour faciliter l'orientation.

SE CONNECTER

Le terme "Se connecter" désigne les zones où vous vous connecterez avec d'autres personnes d'un bâtiment, comme les espaces publics ouverts pour des interactions spontanées ou les espaces semi ouverts pour des dialogues ou des brainstormings. Ces espaces permettent d'obtenir une énergie extravertie ou de se mettre "en mode pause". Ici, les couleurs et les matériaux peuvent être plus audacieux, avec des associations inattendues qui éveillent la curiosité et attirent l'attention.

SE CONCENTRER

Dans le thème de "Se concentrer", l'accent est mis sur l'individu en veillant à limiter toute source de distraction. Ces environnements requièrent une ambiance feutrée et une excellente acoustique. Les palettes de couleurs doivent donc rester sobres et apaisantes, avec des textures discrètes, ou bien adopter des tons, mats, chauds, doux et neutres pour offrir un confort sensoriel.

SE RESSOURCER

Le thème "Se ressourcer" évoque la pleine conscience et des espaces apaisants où chacun peut se détendre et retrouver son équilibre. Cette zone doit offrir une atmosphère chaleureuse et familière, semblable à celle d'un foyer, pour permettre aux individus de se reposer et de se sentir temporairement chez eux. Les couleurs privilégiées sont des tons clairs et frais, comme les pastels, qui apportent légèreté et pureté, favorisant la pause, la respiration et l'évasion.

DES ÉQUIPES À VOTRE ÉCOUTE

Vous avez découvert tous les avantages qui font que Sphera est la meilleure solution pour votre projet. Nous nous ferons un plaisir de vous aider à le préciser davantage. N'hésitez pas à utiliser nos différents outils ou contactez-nous directement.

Pour plus d'informations sur Sphera,
www.forbo-flooring.com/sphera

Floor visualizer

Notre configurateur de sols vous permet de simuler et visualiser votre sol et apprécier les coloris, les formats, l'association de références, l'échelle du décor, et offre la possibilité d'utiliser votre propre photo.
www.forbo-flooring.fr/floorvisualizer

Commandez des échantillons

Si vous souhaitez recevoir un échantillon, rendez-vous sur notre site web ou contactez notre service échantillonnage.
www.forbo-flooring.fr/echantillon

Installation, nettoyage et entretien

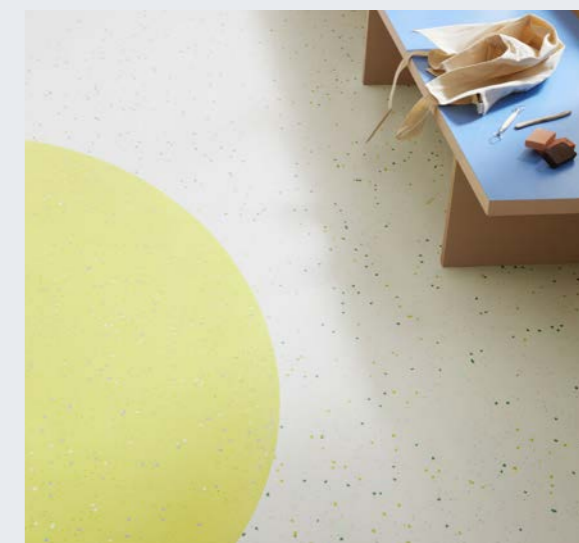
Sur notre site internet, vous trouverez des vidéos, des documents à télécharger pour vous accompagner dans la mise en œuvre et l'entretien. Nos équipes techniques sont à votre disposition par téléphone si vous avez des questions complémentaires.
www.forbo-flooring.fr/documentation-technique

Inspiration et références

Si vous souhaitez voir comment d'autres personnes utilisent Sphera, rendez-vous sur l'onglet 'Inspiration et Références' de notre site web.
www.forbo-flooring.fr/realisations

Fichiers BIM

Si vous souhaitez intégrer nos produits dans vos maquettes numériques, nous mettons à votre disposition les données BIM.
www.forbo-flooring.fr/BIM



Protégez votre sol

Pour préserver votre sol plus longtemps, nous vous recommandons l'utilisation d'un tapis d'entrée, telles que nos solutions Coral et Nuway.
www.forbo-flooring.fr/tapis-de-propete



Contact

Pour toutes demandes, n'hésitez pas à nous contacter via www.forbo-flooring.fr/contact ou nous envoyer un email à info-produits@forbo.com

Caractéristiques techniques



		Sphera element	Sphera energetic	Sphera elite b+
Conformité NF EN 14041		Oui	Oui	Oui
Déclaration de performances		0200301-DoP-605	0200301-DoP-605	0200301-DoP-605
Réaction au feu	NF EN 13501-1	B _n -s1 ⁽¹⁾	B _n -s1 ⁽¹⁾	B _n -s1 ⁽¹⁾
Réaction au feu - Rapport d'essai		n° 2016/089-1 (CRET)	n° 2016/089-1 (CRET)	n° 2016/089-1 (CRET)
Résistance au glissement	NF EN 13893	Classe DS (μ ≥ 0,30)	Classe DS (μ ≥ 0,30)	Classe DS (μ ≥ 0,30)
Accumulation charges électrostatiques	NF EN 1815	E ≤ 2 kV, Antistatique	E ≤ 2 kV, Antistatique	E ≤ 2 kV, Antistatique
Conductivité thermique	NF EN ISO 10456	0,25 W/(m.K), convient au plancher chauffant	0,25 W/(m.K), convient au plancher chauffant	0,25 W/(m.K), convient au plancher chauffant
Certification		Oui	Oui	Oui
Classement UPEC	QB 30	U4 P3 E2/3 C2	U4 P3 E2/3 C2	U4 P3 E2/3 C2
Certificat QB UPEC	QB 30 ⁽²⁾	n°311-028.1	n°311-028.1	n°311-028.1
Epaisseur totale	NF EN ISO 24346	2,0 mm	2,0 mm	2,0 mm
Epaisseur couche d'usure	NF EN ISO 24340	2,0 mm	2,0 mm	2,0 mm
Masse surfacique totale PVC	NF EN ISO 23997	2 900 g/m ² (-10% / +13%)	2 850 g/m ² (-10% / +13%)	2 700 g/m ² (-10% / +13%)
Groupe d'abrasion	NF EN 660-2	P	P	P
Spécifications déclarées		NF EN ISO 10581	NF EN ISO 10581	NF EN ISO 10581
Teneur en agent liant couche d'usure		Type I	Type I	Type I
Efficacité acoustique au bruit de choc déclarée	NF EN ISO 717-2	ΔL _w = 4 dB	ΔL _w = 4 dB	ΔL _w = 4 dB
Classe d'usage commercial	NF EN ISO 10874	34	34	34
Classe d'usage industriel léger	NF EN ISO 10874	43	43	43
Résistance à la chaise à roulettes	NF EN ISO 4918	Oui	Oui	Oui
Poinçonnement rémanent moyen	NF EN ISO 24343-1	≈ 0,03 mm	≈ 0,03 mm	≈ 0,03 mm
Exigence norme poinçonnement		≤ 0,10 mm	≤ 0,10 mm	≤ 0,10 mm
Résistance au pied de meuble	NF EN ISO 16581	Conforme	Conforme	Conforme
Stabilité dimensionnelle à la chaleur	NF EN ISO 23999	≈ 0,20 %	≈ 0,20 %	≈ 0,20 %
Exigence stabilité dimensionnelle à la chaleur		≤ 0,40 %	≤ 0,40 %	≤ 0,40 %
Solidité des couleurs à la lumière	NF EN ISO 105-B02	≥ 7	≥ 7	≥ 7
Exigence solidité des couleurs		≥ 6	≥ 6	≥ 6
Résistance aux taches	NF EN ISO 26987	Bonne	Bonne	Bonne
Résistance au glissement	DIN 51130 (NF EN 16165)	R9	R9	R9
Flexibilité	NF EN ISO 24344	Ø 10 mm	Ø 10 mm	Ø 10 mm
Traitement de surface		SMART top	SMART top	SMART top
Propriétés bactériostatiques	EN 846 ⁽³⁾	Oui	Oui	Oui
Format		Lés	Lés	Lés
Largeur des rouleaux	NF EN ISO 24341	2 m	2 m	2 m
Longueur des rouleaux	NF EN ISO 24341	27 ml env.	27 ml env.	27 ml env.
Colle Forbo préconisée		528 eurostar all round	528 eurostar all round	528 eurostar all round
REACH (règlement européen)	1907/2006/CE	Conforme ⁽⁴⁾	Conforme ⁽⁴⁾	Conforme ⁽⁴⁾
Emissions dans l'air : TVOC* à 28 jours	NF EN 16516	< 20 µg/m ³ ⁽⁵⁾	< 20 µg/m ³ ⁽⁵⁾	< 20 µg/m ³ ⁽⁵⁾
Exigence pour la classe A+		< 1000 µg/m ³	< 1000 µg/m ³	< 1000 µg/m ³
Matières premières		Garanties sans phtalate	Garanties sans phtalate	Garanties sans phtalate
Electricité issue de ressources renouvelables		Produit fabriqué à partir d'électricité issue à 100 % de ressources renouvelables	Produit fabriqué à partir d'électricité issue à 100 % de ressources renouvelables	Produit fabriqué à partir d'électricité issue à 100 % de ressources renouvelables
Contenu recyclé (vs masse surfacique)	EN 17861	34 %	34 %	43 %
Contenu biosourcé (mass balance)	EN 17861	-	-	23 %
Garantie		7 ans	7 ans	7 ans
Fabrication		Fabrication européenne	Fabrication européenne	Fabrication européenne
Emission particulaire pour salles blanches	ISO 14644-1 (méthode Fraunhofer)	ISO 5	-	-

⁽¹⁾ Valable sur support bois ou incombustible A1₀ ou A2₀, testé en pose libre/ Satisfait à la réglementation M3

⁽²⁾ Revêtements de sol résilients : <https://database.csb.fr/>

⁽³⁾ Suivre strictement les protocoles d'entretien et de désinfection donnés par Forbo pour une protection optimale contre les agents infectieux

⁽⁴⁾ Les articles (produits) ne contiennent pas de substances de la liste candidate en vigueur publiée par l'ECHA (substances très préoccupantes) à déclarer dans le cadre du règlement REACH

⁽⁵⁾ Certificat d'émissions envoyé sur demande au service technique tel +33(0)3.26.77.30.55 * TVOC : composés organiques volatils totaux : quantité émise dans l'air intérieur (en toluène équivalent)

Retrouvez-nous sur



Systemes de management de la qualité, de l'environnement, de la santé sécurité et de l'énergie, de la société Forbo Sarlino, certifiés ISO 9001, ISO 14001, ISO 45001 et ISO 50001 par LRQA.



Systeme de management certifié responsabilité sociale.

FORBO SARLINO SAS
63, rue Gosset
BP 62717
51055 Reims Cedex - France

Contact Départements et Régions d'Outre-Mer
ile Maurice/Maghreb
Tél : + 33 3 26 77 35 00
info.flooring.sc@forbo.com
www.forbo-flooring.fr

Contact France
Tél : 03 26 77 30 30
info-produits@forbo.com
echantillon@forbo.com
www.forbo-flooring.fr



FLOORING SYSTEMS

créons un environnement meilleur